

サポートサービス

「ホークアイ」のスムーズな導入と運用を実現していただくための「導入サポート」サービスをご利用いただけます。

- 〈サービス概要〉 ◇専門スタッフを派遣してホークアイ導入時の運用方法、車両最適配置と走行コースの策定のサポート(電話によるサポートも一定期間あり)  
◇営業エリア内の配置車両へ送信する走行コースの登録



各種費用・利用料金 ※サービス利用に必要な機器導入費用に関しましては販売代理店までご相談ください。

ホークアイ利用料(税込)

新規登録料金	3,300円/ライセンス
月額利用料金	1,078円/ライセンス
ご契約期間	利用開始月より最低24ヶ月

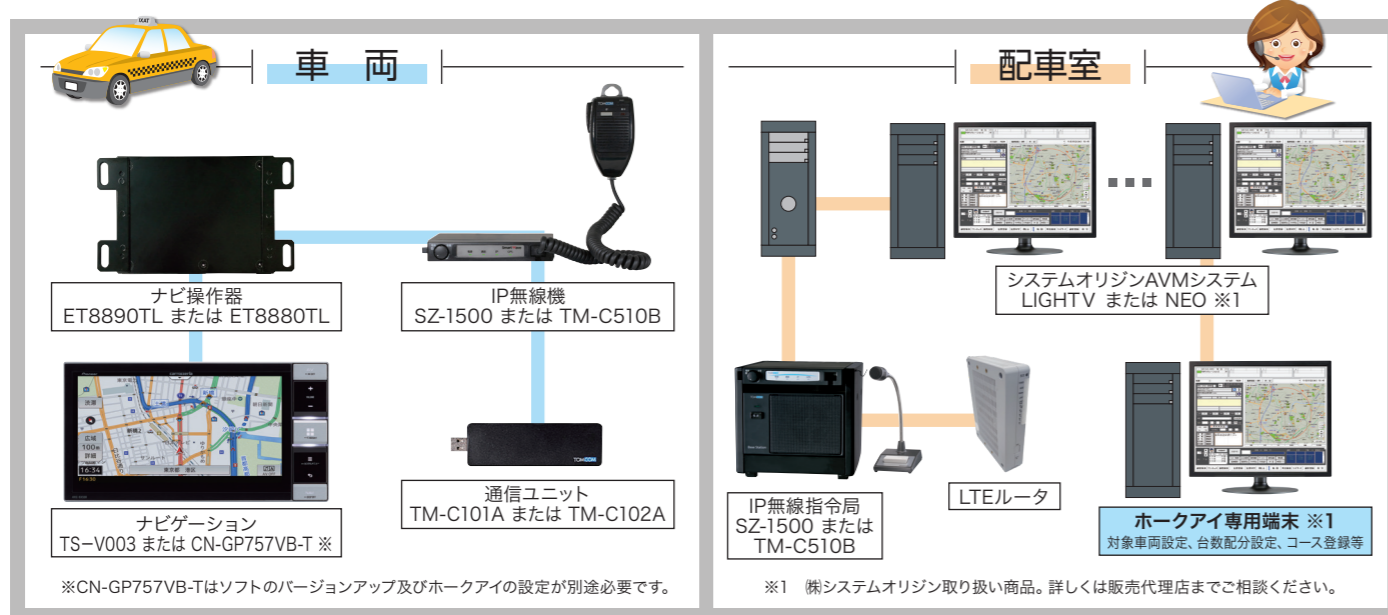
IP無線基本利用料(税込)

新規開設費用	3,300円/回線
月額利用料金	1,980円/回線
ご契約期間	利用開始月より最低24ヶ月

導入サポート(税込)

派遣型サポート	66,000円/1日
コース登録	66円/コース

運用環境



TOMCOM株式会社  
スマートウェーブ社

販売代理店

〒223-0057 神奈川県横浜市港北区新羽町1244番地  
URL <https://www.tomcom-radiosys.jp/>

安全に関するご注意 ●ご使用の際は、取扱説明書をよくお読みの上、正しくお使いください。水・湿気・ほこりの多い場所に設置しないでください。火災・故障・感電などの原因となることがあります。  
●記載内容は予告なく変更することがあります。 ●本カタログに記載されている内容は2026年4月1日現在のものです。 ●記載されている会社名、製品名は各社の商標、または登録商標です。  
●製品の色は印刷物ですので実際の色と若干異なる場合があります。 ●製品の定格及びデザインは改善のため予告無く変更する場合があります。

SFT20260400402

異次元の導入効果を御社にも

SmartWave for Taxi

タクシー最適配置自動誘導システム

ホークアイ

サブスクサービスで1台から契約可能



期待される導入効果

1車両当たりの  
営収を地域で  
一番にします

乗務員様の  
応募が倍増  
採用後、即戦力に  
なります

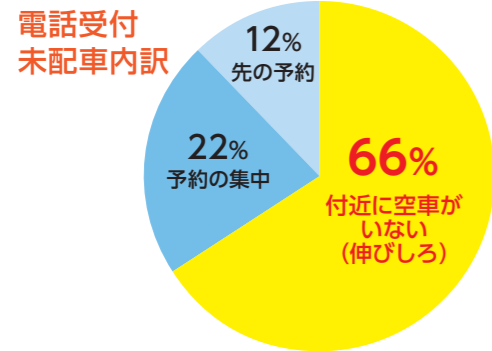
アプリ配車の  
回数も  
大幅に増加

そんなことが本当に可能なのか?

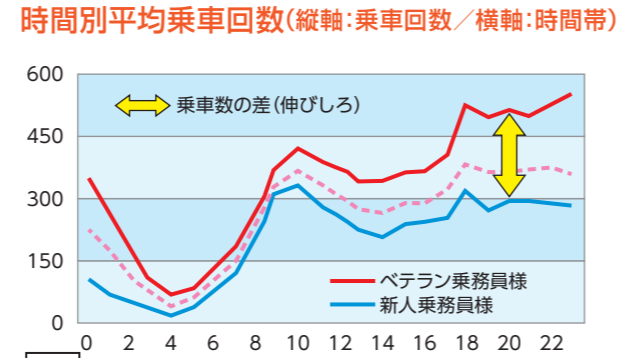
次ページへ  
GO

# 営収を阻害する要因(伸びしろが必ずある)

## 実際のデータ



**要因①** お客様の近くに車両がなく、迎車に時間がかかる為キャンセルが多発



**要因②** 乗務員様の経験・スキル差により乗車数に大きな差が発生

## ホークアイを利用すると

あらかじめ**需要の高さに応じて最適に車両を配置**することで、迎車時間が最短となりお客様の注文を逃しません。  
また**走行コースを周回**することにより、電話注文以外のお客様をお乗せする頻度も向上します。

乗務員様には**曜日や時間帯別に需要の高い周回コースが表示・誘導**されます。新人乗務員様も**ホークアイの指示に従うだけで即戦力**になり、**募集効果も絶大**です。また、**売り上げが伸び悩み乗務員様の高位平準化**を可能とします。

## ホークアイの最適車両配置イメージ エリアの様々な需要に応じ、車両を配置コントロール

電話注文が多い商業地域に

需要高

需要低

アプリ注文が増える時間帯に

需要高

需要低

週末注文が増える観光地に

需要高

需要低

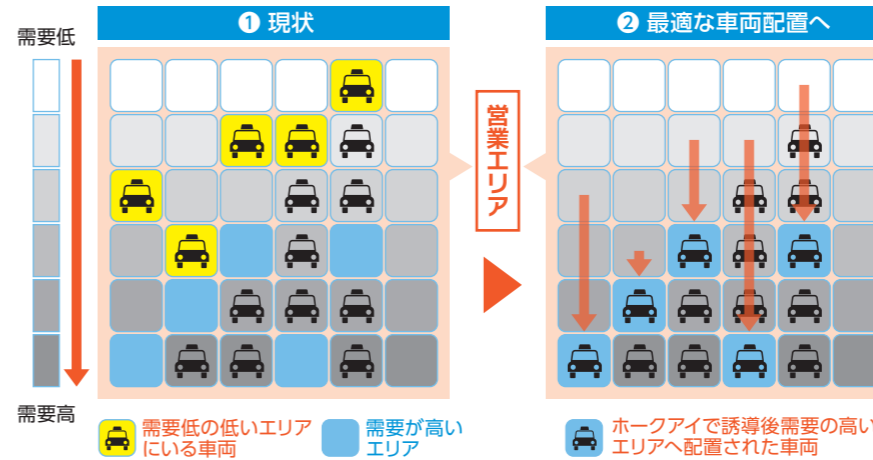
## ホークアイのここがポイント!

- 曜日・時間帯別で需要の高いエリアへ誘導** ▶ 刻々と変化する需要状況への対応
- リアルタイムで登録車両を監視、最短ルートでの誘導** ▶ スピーディーかつ効率的な運用
- エリア誘導とコース周回をすべてナビゲーションで案内** ▶ 新人即戦力化と乗務員のスキル差解消
- 誘導エリア内で最適な車両数が走行コースを周回** ▶ 配車受けと偶発需要対応の理想的環境

# 個々の登録車両に対してピンポイントかつリアルタイムにエリア誘導と走行ルートの指示を出すサービスは**当社だけの提供**

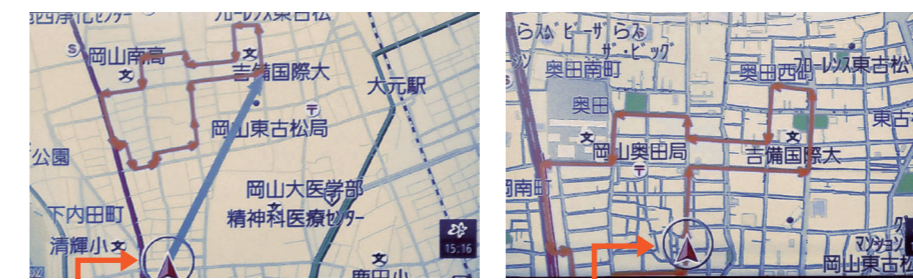
●専用特許を採用 ●タクシー業界のノウハウを蓄積した当社独自のアルゴリズムで作成されたプログラム

## ホークアイによる営業エリアの車両配置の現状と是正イメージ



- 配車指示がなく乗務員様の判断で営業を行っている場合は**車両配置がまばら**となり需要にみあう理想的な配置になっていない。
- ホークアイの利用で**エリア全体の車両配置を是正**し需要に見合う最適な配置を実現。

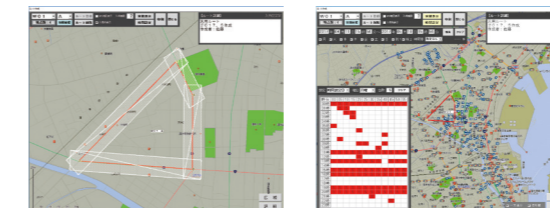
## ホークアイのナビ誘導画面・走行コース表示イメージ



\*画像はナビ装置CN-GP757VB-Tで表示したものです。

- 空車車両に対して**最短ルート**で需要の高いエリアへの誘導を**自動的に実施**。車両は走行コース情報を受信、ナビにより走行コース周回開始地点まで誘導。
- コース到着後はナビの矢印に沿ってコースを周回

## 走行コース作成・車両数・曜日時間設定イメージ



過去の実車実績等を基にマウス操作で走行コースを作成。作成したコースごとに曜日・時間帯・周回必要台数を個別に設定できます。

## 実車ヒット率・運用状況評価表イメージ



指示した走行コースに対する実車率を%で表示します。またシステムの運用状況を評価表として集計しCSV出力や印刷が可能です。

## 導入事例 ホークアイシステムの的確な配車指示により乗務員様個人平均売上が**60%向上!**

導入後、確実に**業績がアップ**しました

短期間で投資を超える増収と、多数の新人乗務員様を獲得

**ご導入タクシー会社様**

年間配車件数: **3万件以上増加**、対象乗務員様**運収60%UP**

時間帯により最適な周回コース指示がナビ上に現れるので、乗務員はナビで表示されているマップとアイコンに従い営業することで、実車回数が格段に向上しました。